



# rec duo

VEHICLE DATA RECORDER



QUICK START GUIDE





## Sommaire

1. Français - Guide de Démarrage..... P. 1
2. English - Quick Start Guide ..... P. 8
3. Español - Guía de inicio rápido..... P. 15
4. Italiano - Guida rapida..... P. 22
5. Deutsch - Getting Started Guide ..... P. 29

## A. Caractéristiques du recduo

1. Adapté à tous véhicules personnels, taxis, autobus, camions, etc...
2. Facile à installer sur le pare-brise du véhicule. Sa dimension compacte ne gêne en rien la vision du conducteur.
3. **recduo** permet l'enregistrement vidéo à l'extérieur et à l'intérieur du véhicule grâce à un système de 2 caméras et, possède un microphone intégré qui sauvegarde le son de l'habitacle.
4. Avec le **recduo**, il suffit de brancher cette boîte noire vidéo à l'allume cigare et celle-ci enregistrera automatiquement et de façon autonome tous vos trajets quotidiens.
5. **recduo** dispose de 2 objectifs avec un angle de vue large d'environ 120 degrés pour la route et d'un angle ultra large de 170 degrés pour l'intérieur du véhicule.
6. **recduo** permet d'enregistrer avec précision tous les événements survenus pendant votre trajet. Votre conduite peut être sauvegardée et analysée jusqu'à la dernière seconde de votre trajet lorsque vous allez couper l'alimentation de votre véhicule.
7. Toutes les informations telles que le capteur gyroscopique, les coordonnées GPS, les données de vitesses, les vidéos et le son sont enregistrés et peuvent être lues grâce à l'application fournie.
8. Le capteur gyroscopique, en permanence actif, permet lors d'un choc important de démarrer le mode d'enregistrement d'urgence; il sauvegarde, 30 secondes avant et après l'impact, toutes les données dans un dossier sécurisé afin d'éviter de les perdre.
9. Une fonction horodatage - marquage de la date et l'heure - peut être inscrite sur la vidéo.
10. La carte mémoire pleine, **recduo** effacera les vidéos les plus anciennes afin d'enregistrer par dessus votre nouveau trajet, vous aurez ainsi en permanence les dernières heures de votre conduite. Les données sont stockées sur carte Micro-SDHC ainsi lors d'un éventuel choc, toute interruption d'enregistrement est totalement impossible grâce à cette technologie.
11. Une recherche rapide des événements est possible grâce à un répertoire chronologique des vidéos et trajets.
12. Plusieurs formats d'enregistrement vidéo et surtout le nombre d'images enregistrées par seconde peuvent être sélectionnés (FPS). Le format d'enregistrement vidéo est propre à **recduo**.
13. Une connexion AV de l'unité principale à un autre écran LCD (en option) permet d'afficher la vidéo de la caméra dans le véhicule.
14. **recduo** ne possède pas de batterie lithium car, derrière le pare-brise, il peut subir de longues expositions au soleil et évite ainsi, sans aucune batterie intégrée, tout risque d'explosion du produit. **recduo** peut être piloté via sa télécommande IR livrée.
15. Ce produit est conçu sans rayonnement ou ingérence électromagnétique, la voiture ne risque aucune interférence, aucun autre appareils GPS ou sans fil ne peuvent interférer avec **recduo**.



EN OPTION

## B. Accessoires

- Standard: (a) Adaptateur cigarette 5V cigarette. (b) Lecteur de carte USB  
 (c) 4 pings, 3.5" prise casque au câble de sortie RCA.  
 (d) Support ventouse (e) Support fixe (f) Télécommande  
 (g) CD pour logiciel (h) Guide de Démarrage Rapide
- En option: (a) Micro carte SD (4GB/8GB/16GB/32GB)  
 (b) Module GPS externe ("4P Connection Phone Jack")

## C. Guide d'Installation



1 Placer le support vers le haut.



2 Assembler les ventouses.



3 Mettre en place l'appareil à la bonne position.



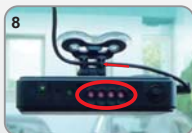
4 Ajuster l'angle de vue.



5 Brancher le câble d'alimentation au connecteur sur la photo n°5 ou n°6, ne pas brancher les deux prises en même temps



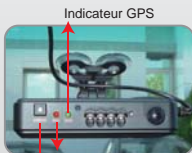
7 Brancher l'adaptateur allume-cigare.



8 Lorsque l'alimentation est connectée avec succès, la LED IR s'allumera pendant 10 secondes.



9 Installation Complète!



Indicateur d'enregistrement  
 Touche d'enregistrement forcé

### ★ Définition d'Indicateur

(1) Bouton d'enregistrement Forcé: pratique pour la nuit.

(2) Voyant rouge de REC:

Scintillement stable de l'indicateur rouge: Enregistrement vidéo en mode normal

Scintillement rapide de l'indicateur rouge: Enregistrement vidéo en mode forcé

(3) Le voyant vert du positionnement GPS:

Scintillement de l'indicateur vert: en cours de positionnement du GPS 3D

Voyant vert allumé: positionnement de GPS 3D accompli.

## D. Guide d'Installation Micro SD



1 Ouvrir le couvercle en plastique.

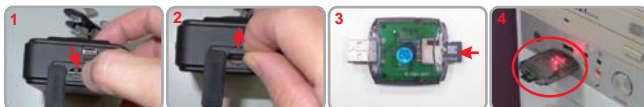
2 Insérer la carte Micro SD dans le bon sens.

3 Appuyer sur la carte Micro SD jusqu'à ce qu'elle soit enfoncée.

4 Fermer le couvercle en plastique

## E. Lire le fichier sauvegardé

Comment lire les fichiers de carte Micro SD?



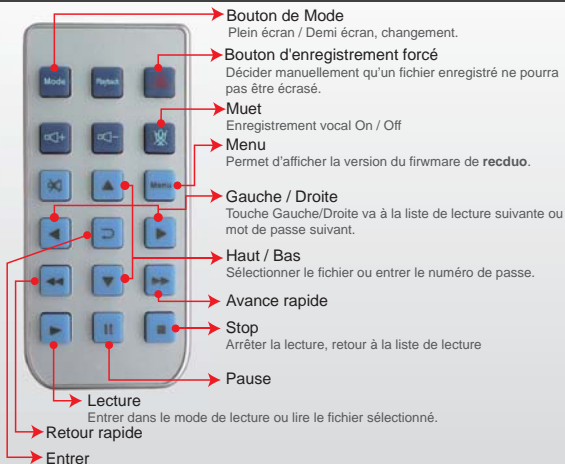
1 Ouvrir le couvercle en plastique.

2 Retirer la carte de l'appareil.

3 Insérer la carte SD dans le lecteur de carte (Assurez-vous que la carte soit dans le bon sens).

4 Brancher le lecteur de carte à l'ordinateur et utiliser le logiciel (sur votre CD) pour lire les fichiers.

## F. Fonctions de la Télécommande



## G. Formater / Restaurer la Carte Mémoire



Q: Quand devez vous formater / restaurer la carte micro SD?

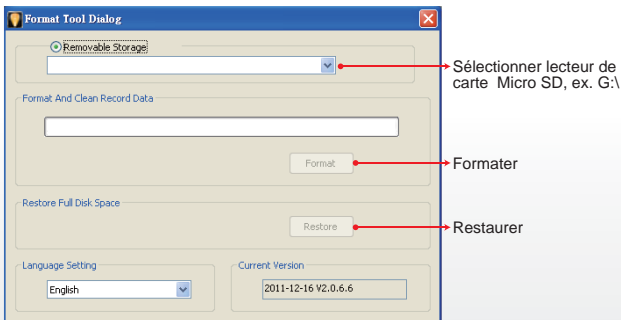
Rép:

1. «Formater» la carte micro SD: Lorsque vous utilisez la carte Micro SD pour la première fois ou tout simplement après avoir acheté une nouvelle carte, vous devez la formater afin de l'utiliser correctement. (La carte Micro SD livrée a été formatée et testée par le fabricant déjà.)
2. «Restaurer» la carte micro SD: Lorsque vous avez sauvegardé les fichiers enregistrés sur votre PC et que vous voulez utiliser la carte Micro SD à d'autres fins, vous devez le restaurer en premier lieu pour pouvoir l'utiliser correctement.

**(La carte Micro SD livrée a été formatée et testée par le fabricant déjà.)**

**Les étapes sont indiquées ci-dessous:**

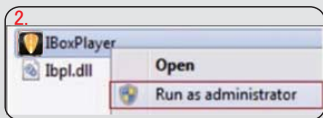
1. Insérez le CD dans votre ordinateur et ouvrez le répertoire Rechercher et exécutez  le programme puis cliquez sur  "Format Micro SD Card".
2. Cliquez sur "Format" pour démarrer le formatage de la carte Micro SD. Respectez les étapes suivantes comme référence.



★ Veuillez voir l'opération dans le manuel complet.

★ Remarque:

1. Avant de formater la carte Micro SD, déverrouiller la carte d'abord..
2. Si la carte est déverrouillée, mais son formatage est toujours échoué, il se peut être dû aux restrictions de sécurité de Window Vista / 7. Veuillez exécuter le programme en tant qu'administrateur afin de prévenir de ce problème.



## H. Ecran Principal

★ Note:

1. Installer Direct X 9.0 ou supérieur.
2. Voir manuel d'opération.



Le capteur gyroscopique : c'est un capteur d'impact qui permet de sauvegarder la vidéo lors d'un imprévu, entre 1 à 3 minutes avant et après l'accident. Ce fichier ne peut pas être écrasé par d'autres nouveaux fichiers afin de totalement protéger cette vidéo importante.

X: Valeur Horizontale des mouvements de conduite gauche et droite de véhicule.

Y: Valeur Horizontale des mouvements de conduite avant et arrière du véhicule.

Z: Valeur flottante pour la stabilité du véhicule.



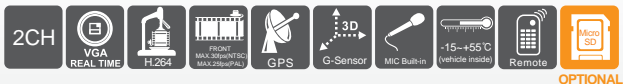
# I. Spécifications

Articles	Données techniques
Puce	Puce de compression d'image H.264
Capteurs	Objectif face avant: 720P CMOS.
	Objectif face arrière: VGA CMOS.
Angle de vue	Caméra filmant extérieur du véhicule environ : 120 degrés
	Caméra filmant intérieur du véhicule environ : 170 degrés
Tension	Utiliser 5V±5%, Adapteur allume-cigare 1A.
	L'appareil a besoin de 4.7v pour démarrer.
Conditions de Température	-15°C ~ +55°C (à l'intérieur du véhicule)
Dispositif de Stockage	Micro Carte SD (4G/8G/16G/32G) Silicon Power ou Transcend
	recommandée. Minimum 4G/Class 10 ou sup.
Image d'enregistrement	Objectif face avant: 1280x720; Résolution maxi: 30fps/25fps (NTSC/PAL)
	Objectif face arrière: 640x480; Résolution maxi: 15fps/15fps (NTSC/PAL)
	L'enregistrement démarre automatiquement dès que le système est branché. L'objectif face arrière peut être éteint selon la configuration de logiciel.
Informations sauvegardées	Date, heure, vidéo, son, données gyroscopiques, données GPS.
Format d'Enregistrement	Format spécifique pour le logiciel de lecture de <b>recduo</b> .
Microphone	Haute sensibilité du microphone, réglage de son automatique.
Configuration de l'horloge	Auto-étalonnage de l'horloge par les signaux GPS. Si le GPS n'est pas disponible, l'horloge intégrée prendra le relais.
G-Sensor	Capteur gyroscopique avec axes 3D
Dispositifs de sorties	(a)TV-Out (1 sortie vidéo composite, 75 ohms), Format de sortie Vidéo : NTSC / PAL alternative.
	(b)Bouton d'enregistrement forcé: Pour enregistrement d'urgence. Brille dans la nuit.
	(c)Voyant rouge: Indicateur d'enregistrement. En cas d'enregistrement d'urgence, il clignote plus fréquemment.
	(d)Voyant vert Clignotement: Recherche de signaux GPS.
	Allumé : position du GPS est enregistré
	(e)Sortie externe pour connecter « GPS Mouse »
	Remarque: Lorsque IR s'allume, les voyants LED seront réduits.

Articles	Données techniques
Description	(a) La vitesse, via le positionnement GPS, sera influencée par le film solaire du pare-brise avant, ou par la météo ou toutes autres conditions météorologiques extérieures.
	(b) Le temps de démarrage et d'extinction de l'infra rouge est soumis aux facteurs d'intensité de lumière, il sera influencé par le pare-brise et d'autres facteurs météorologiques.
	(c) Le mode « jour et nuit » comporte un mécanisme de délai d'environ 30 secondes. Le mode de nuit sera prioritaire quand l'alimentation est branchée au <b>recduo</b> .
	(d) La carte mémoire formatée en utilisant le logiciel, Windows va reconnaître la capacité restante d'environ 80MB pour la copie du logiciel sur la carte mémoire.
	(e) La consommation actuelle de l'appareil est supérieure aux standards de l'USB (sortie 500 mA). Lorsque branché avec l'alimentation du PC, il est préférable d'acheter un autre câble d'alimentation avec deux sorties pour disque dur portable.
Informations Importantes	(b) L'appareil <b>recduo</b> doit être installé dans la zone où l'essuie-glace et le rétroviseur ne peuvent perturber la lentille de la caméra.
	(c) Ne pas brancher l'alimentation dans les deux ports micro-USB pour ne pas endommager l'appareil.
	(d) Si la carte mémoire n'a pas été formatée par le logiciel, l'appareil formatera entièrement la carte mémoire puis commencera à enregistrer.
	(e) Il vaut mieux ne pas obstruer le haut de l'appareil et le côté gauche du GPS. Nous vous suggérons de mettre les câbles par le côté droit du <b>recduo</b> en le connectant par le plafond pour obtenir un meilleur signal GPS.
	(f) L'écran initial et l'écran « Live View » peuvent changer en raison des mises à jour logicielles ou de la révision sans préavis.
	(g) L'appareil fait distinction entre NTSC ou PAL. La sortie vidéo vers le moniteur se fera avec le système de l'écran..
	(h) L'objectif intérieur adopte un ultra-grand-angle. Il y aura un coin légèrement couvert sur le bord.
	(i) La carte mémoire a un nombre de lecture et un cycle de vie, veuillez vérifier et utiliser l'ordinateur pour lire vos vidéos régulièrement afin de s'assurer que la carte mémoire peut lire et écrire les données correctement.

## A. Features

1. Suitable for all personal vehicle, taxi, bus, truck.....
2. Small size, easy installation and dismount, it does not affect the driver's line of sight.
3. Insert the card and power on to start recording without additional operating.
4. Simultaneously recording interior and exterior condition.
5. Having full time, date recording and display on the screen directly.
6. Recording driving condition, sound, G-Sensor and GPS data.
7. Front view angle approx. 120 degrees. Back view angle approx. 170 degrees.
8. Recording track of driving routes which can be shown on Google Map when we play the video.
9. Micor SD card Class 10 or above recommend.
10. G-sensor sensitivity can be adjusted according to road situations. When detect a strong shock, system will start emergency recording and keep the files without being overwritten.
11. Professional file formats, without built-in lithium battery, no needs to afraid of heat and bursting concerns, it is the real black box.



## B. Accessories

- Standard: (a)5V cigarette Power adapter  
 (b)USB card reader  
 (c)4 pins, 3.5 inch headphone jack to RCA output cable  
 (d)Suction cup bracket  
 (e)Bracket holder  
 (f)Remote control  
 (g)Product CD  
 (h)Quick Guide

- Optional: (a)Micro SD card (4GB/8GB/16GB/32GB)  
 (b)External GPS Mouse (4P Phone Jack Connect)

## C. Installation Guide



1  
Make the bracket facing upward.



2  
Assemble the suction cups.



3  
Set up the machine in proper position.



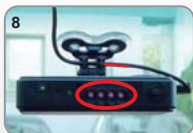
4  
Adjust the viewing angle.



5  
Plug the power cable to socket on photo No 5 or No 6, (please do not plug in both sockets at the same time).



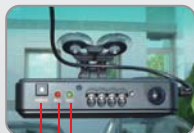
7  
Plug in the cigarette adapter.



8  
When the power is successfully connected, the IR will light on for 10 seconds.



9  
Installation Complete!



GPS  
REC  
FORCE

### ★Light Indicator

- (1)FORCE Force Record: For emergency recording. Glows in night time
- (2)REC Red Light: Recording indicator. In emergency recording, it flashes more frequently.
- (3)GPS Flashing: Searching GPS signals. Light on : GPS positioning ready

## D. Micro SD Installation Guide



1 Open the plastic lid.

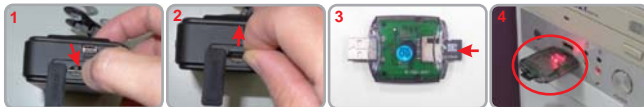
2 Insert the Micro SD card in correct direction.

3 Press the Micro SD card in until it is set.

4 Close the plastic lid.

## E. Play the Recorded Files

How to play the recorded images in Micro SD card?



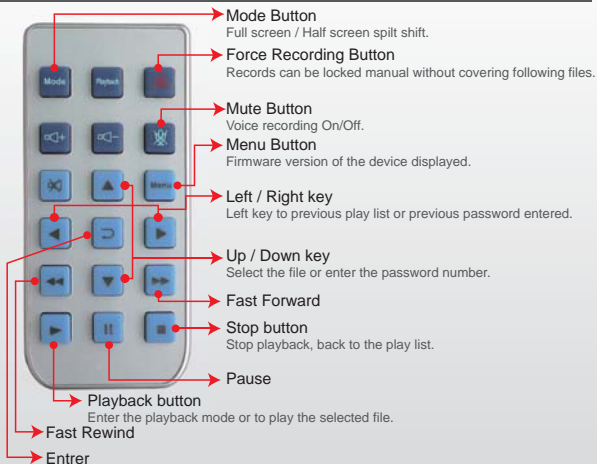
1 Open the plastic lid.

2 Remove the card from the machine.

3 Insert the micro SD card into the card reader (Please make sure the direction is correct).

4 Connect the card reader to the PC and use the software in CD to play the files.

## F. Remote Controller Description



## G. Micro SD Card Format / Restore



Q: Two ways to format the Micro SD card, format and restore.

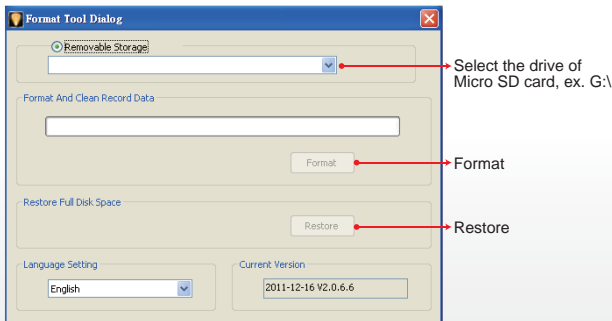
When should you 「format」 or 「restore」 the Micro SD CARD?

Ans:

1. 「Format」 Micro SD card: When you use the Micro SD card for the very first time or a brand new card, you should format it in order to use it correctly.
2. 「Restore」 Micro SD card: When you have backup the recorded files into PC and want to use the Micro SD card for other purposes, you have to restore it first so it can be used correctly.

**Please follow the steps below:**

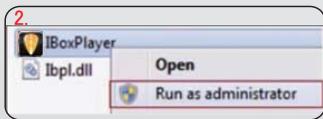
1. Insert the Micro SD card into card reader, then insert card reader to USB slot in PC side
2. Execute the player  into main page.
3. Click  icon to into the screen as below.



★ Please see the operation manual.

★ Notice:

1. Before restoring Micro SD memory card, please ensure to unlock it first.
2. If the card is unlocked but still cannot be restored, this might be caused by Window Vista / 7 security restrictions. Please run the program as Administrator to prevent from this problem.



## H. Software Player Interface

★ Note:

1. To perform this software, please install Direct X 9.0 or above.
2. Please see the operation manual.



G-sensor : Impact sensor analyzer, forced saving the accident video before and after 1 to 3 minutes, not covered by other new files, protect the integrity of the incident video.

X: Induct about level of vehicles moving  
Y: Induct around level of vehicles moving  
Z: Induct Height fluctuation around level of vehicles moving

## I. Specification

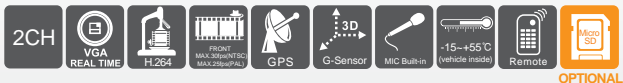
Item	Specification
Chipset	H.264 image compression chip
Sensor Device	Forward facing lens: 720P CMOS Sensor. Backward facing lens: VGA CMOS Sensor.
View Angle	Outside vehicle approx : 120 degree Inside vehicle approx : 170 degree
Voltage	Please use 5V±5%, 1A Cigarette lighter adapter. The machine needs 4.7v to start.
Operating Temp	-15°C~+55°C (Inside Vehicle).
Storage Device	Micro SD Card (4G/8G/16G/32G) of Silicon Power and Transcend recommend. 4GB/Class 10 or above specification is available.
Recording Frame	Forward facing lens: 1280x720; Highest resolution: 30fps/25fps (NTSC/PAL) Backward facing lens: 640x480; Highest resolution: 15fps/15fps (NTSC/PAL) Auto record when power up system; backward facing lens can be closed by setting of software.
Recording Content	Date, time, image, sound, G-sensor data, GPS data.
Recording Format	Specific format for software player.
Microphone	Build-in high sensitivity of single microphone for automatic voice adjustment.
Time Setup	Auto-calibrating by GPS signals. If GPS is not available, the built-in clock will be used.
G-Sensor	Internal 3D G-Sensor.
Out Device	(a)TV-Out (1 Vp-p composite video output, 75 ohms), Video Output format: NTSC / PAL alternative. (b)Force Record Button: For emergency recording. Gleams in night time. (c)Red light: Recording indicator. In emergency recording, it flashes more frequently. (d)Green light Flashing: Searching GPS signals. Light on : GPS positioning ready (e)External hole to connect GPS Mouse Remark: When IR turns on, the LED light will be dimmer.



Item	Specification
Description	(a)The GPS positioning speed will be influenced by solar film of the front windshield, weather or other environment factors.
	(b)Starting and closing time of infra red will be subject to light intensity, the installation location, front windshield and other factors ...
	(c)Day and night mode having delay mechanism for about 30 seconds. Night mode will be priority when power on.
	(d)Memory card formatted by using the playback software, windows will recognize the remaining capacity about 80MB for copying the player software to memory card.
	Important Notice
(b)Machine must be installed in the area that wipe can be reached to ensure the clarity of recording video.	
(c)Please do not plug the power in both micro-USB sockets. The machine might be damaged.	
(d)If not use the player to format memory card, the machine will force to format the entire memory card and then start recording.	
(e)It's better not crossing the top of the machine and the left side of GPS. We suggest to put the cables via the right side of the DVR and then connect to the ceiling to get better GPS signal.	
(f)Initial screen and Live View screen may change due to software update or revision without notice.	
(g)The machine itself has a distinction between NTSC or PAL. Video output to the monitor with corresponding screen system.	
(h)Interior lens adopt ultra-wide-angle lens. There will be slight cover corner phenomenon at the corner edge.	
(i)Memory card has the number of reading and life issues, please check and use the computer to play video regularly in order to make sure the memory card can read and write properly.	

## A. Features

1. Apto para todos los vehículos personales, taxi, autobús, camión ... ..
2. Pequeño tamaño de la instalación, fácil y desmontar, no afecta a la línea de conducción de la vista.
3. Inserte la tarjeta y el poder de iniciar la grabación sin operación adicional.
4. Al mismo tiempo de grabación del interior y las condiciones exteriores.
5. Tener el tiempo completo, fecha de grabación y visualización en la pantalla directamente.
6. Grabación de las condiciones de conducción, el sonido, G-Sensor y los datos GPS.
7. Vista frontal de aproximadamente ángulo 120 grados. Vista posterior de aprox ángulo 170 grados.
8. Pista de grabación de rutas en coche, que se pueden mostrar en Google Maps cuando reproducir el vídeo.
9. Micor tarjeta SD de Clase 10 o más recomendando.
10. G-sensor de sensibilidad se puede ajustar de acuerdo a las situaciones de carretera. Cuando se detecta un fuerte impacto, el sistema inicia la grabación de emergencia y mantener los archivos sin que se sobrescriban.
11. Formatos de archivo profesional, sin batería incorporada de litio, no tiene que temer de calor y las preocupaciones de ruptura, es el cuadro negro real.



## B. Accessories

- Estándar:
- (a) Adaptador de cigarrillos 5V de corriente
  - (b) lector de tarjetas de USB
  - (c) 4 pings, de 3,5 pulgadas para auriculares de cable de salida RCA
  - (d) el soporte de ventosa
  - (e) Soporte de titular
  - (f) del mando a distancia
  - (g) Producto Compacto Disco
  - (h) Guía rápida
- Opcional:
- (a) Tarjeta de Micro SD(4GB/8GB/16GB/32GB)
  - (b) GPS externo ratón (4P Jack de conexión)

## C. Guía de instalación



1  
Hacer que el soporte  
hacia arriba



2  
Montar las ventosas



3  
Configurar la máquina en  
la posición correcta



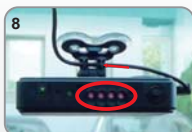
4  
Ajustar el ángulo de visión



5  
Conecte el cable de alimentación a la foto 5 o 6, por favor,  
no enchufe en ambas conexiones al mismo



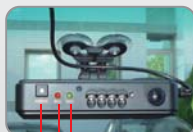
7  
Conecte el adaptador  
de cigarrillo



8  
Cuando la alimentación se  
ha conectado, el IR se  
iluminará en 10 segundos.



9  
Instalación completa!



GPS  
GRABAR  
FUERZA

### ★Light Indicator

- (1)FUERZA Grabar a la fuerza: Para la grabación de Emergencia y brilla en la noche.
- (2)GRABAR Luz roja: Indicador de grabación. En la grabación de emergencia, parpadea con más frecuencia.
- (3)GPS Intermitente: la búsqueda de señales GPS.  
Luz encendido: posicionamiento GPS listo.

## D. Micro SD Guía de instalación



1  
Abra la tapa de plástico



2  
Inserte Micro SD en la dirección correcta



3  
Presione Micro SD hasta que se establezca



4  
Cierre la tapa de plástico

## E. Reproducir los archivos grabados

Cómo reproducir las imágenes grabadas en la tarjeta Micro SD?



1  
Abra la tapa de plástico



2  
Extraiga la tarjeta de la máquina

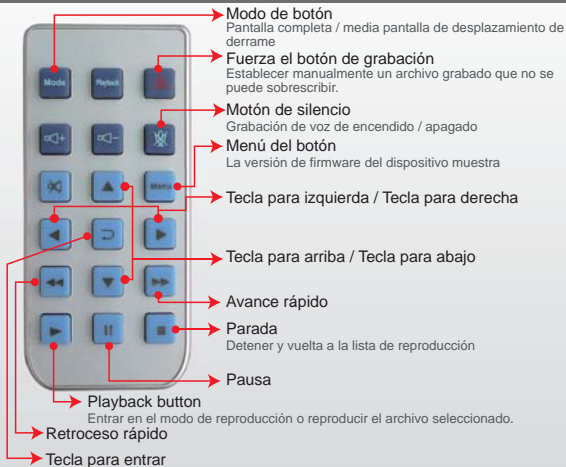


3  
Inserte la tarjeta micro SD en el lector de tarjetas (Por favor, asegúrese que la dirección es correcta).



4  
Conecte el lector de tarjetas para el PC y utilice el software en CD para reproducir los archivos

## F. Descripción del mando a distancia





## G. Micro SD Card Formato / Restauración

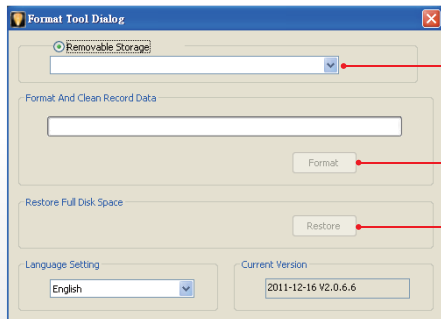
Q: Hay dos formas de formatear la tarjeta Micro SD, el formato y la restauración.  
¿Cuándo se debe "formato" o "restaurar" la tarjeta Micro SD?

Respuesta:

1. "formato" tarjeta Micro SD.: Al utilizar la tarjeta Micro SD, por primera vez o una nueva tarjeta, deberá darle formato con el fin de utilizarlo correctamente.
2. "restauración" de tarjeta Micro SD.: Cuando usted tiene copia de seguridad de los archivos grabados en el PC y desea utilizar la tarjeta micro SD para otros fines, usted tiene que restaurar primero por lo que pueden ser utilizados correctamente.

**Por favor, siga los siguientes pasos:**

1. Inserte la tarjeta Micro SD en el lector de tarjeta, a continuación, insertar lector de tarjetas para ranura USB en el lado del PC
2. Ejecutar el icono  reproductor en la página principal.
3. Haga  en el icono de la pantalla a continuación.



Seleccione la unidad de la tarjeta Micro SD, ex. G: \

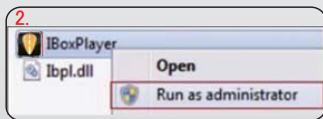
Formatear

Restaurar

★ Por favor, consulte el manual

★ Aviso:

1. Antes de la restauración de tarjeta de Micro SD, por favor asegúrese para desbloquearlo.
2. En caso de la tarjeta está desbloqueada, pero aún no se puede restaurar, esto podría ser causado por Windows Vista / 7 restricciones de seguridad. Por favor, ejecute el programa como administrador para evitar este problema.



## H. Software de Interfaz de jugador

★Nota:

1. Para llevar a cabo este programa, por favor, instale Direct X 9.0 o superior.
2. Por favor, consulte el manual de operación.



G-sensor: Analizador de sensor de impacto, obligó a guardar el video de accidentes antes y después de 1 a 3 minutos, no cubiertos por otros nuevos archivos, proteger la integridad del video incidente..

**X:** La fuerza de la gravedad de izquierda y derecha del coche.  
**Y:** La fuerza de la gravedad de la parte delantera y trasera del coche.  
**Z:** La fuerza de la gravedad de la cabeza y la baja del coche.

## I. Especificación

Artículo	Especificación
Chipset	Imagen H.264 de compresión de chips
Sensor de dispositivos	Mirando hacia el frente del objetivo: 720P CMOS Sensor. Orientado hacia atrás lente: VGA CMOS Sensor.
Ángulo de visión	Afuera de vehículo: 120 grados Dentro de vehículo: 170 grados
Voltaje	Por favor, usa 5V ± 5%, adaptador para encendedor de cigarrillos 1A. La máquina necesita 4.7V para empezar.
Temperatura de funcionamiento	-15°C~+55°C (el interior del vehículo).
Dispositivo de almacenamiento	Tarjeta Micro SD (4G/8G/16G/32G) de Silicon Power y Transcend recomienda 4GB/Class 10 o especificación anterior está disponible.
Grabación de fotogramas	Mirando hacia el frente del lente: 1280x720; la más alta resolución: 30fps/25fps (NTSC/PAL) Orientado hacia lente atrás: 640x480; la más alta resolución: 15fps/15fps (NTSC/PAL) Auto registro cuando el encendido del sistema, orientado hacia la lente atrás se puede cerrar mediante la creación de software.
La grabación de contenido	Fecha, hora, imagen, sonido, G-sensor de datos, los datos GPS.
Formato de grabación	Formato específico para el reproductor de software.
Micrófono	Construir-en la alta sensibilidad del micrófono solo para el ajuste automático de voz.
El tiempo de preparación	Auto-calibración de las señales GPS. Si el GPS no está disponible, el reloj incorporado se puede utilizar
G-Sensor	Interna 3D G-Sensor.
Fuera de dispositivo	(a)TV-Out (1 Vp-p composite video output, 75 ohms), Video Output format: NTSC / PAL alternative. (a) Salida de TV (1 Vp-p salida de vídeo compuesto, 75 ohms). (b) Botón de grabación de la Fuerza: Para la grabación de emergencia. Brilla en la noche. (c) La luz roja: Indicador de grabación. En la grabación de emergencia, parpadea con más frecuencia. (d)La luz verde Intermitente: la búsqueda de señales GPS. Luz encendido: posicionamiento GPS listo (e)Diámetro externo para conectar GPS ratón Nota: Cuando se activa por infrarrojos, la luz LED se dimmer.

Artículo	Especificación	
Descripción	(a) La velocidad de posicionamiento GPS se verá influido por la película solar del parabrisas delantero, el clima u otros factores de medio ambiente.	
	(b) Iniciar y hora de cierre de infrarrojos estará sujeto a la intensidad de la luz, la ubicación de la instalación, parabrisas y otros factores...	
	(c) El día y la noche de modo que para el mecanismo de retardo de 30 segundos. El modo nocturno será prioridad en el poder.	
	(d) tarjeta de memoria formateada utilizando el software de reproducción, las ventanas se reconocen la capacidad restante de 80 MB para copiar el software de reproducción de la tarjeta de memoria.	
	Important Notice	(a) El consumo de corriente de la máquina sobre el estándar USB agujero (salida de 500 mA). Cuando conecte con el suministro de energía en el equipo, es mejor que comprar otro cable de alimentación con dos agujeros para disco duro portátil.
		(b) La máquina debe estar instalado en el área que se puede llegar a eliminar para asegurar la claridad de la grabación de vídeo.
(c) Por favor, no conecte la alimentación en tomas de micro-USB. La máquina puede estar dañado.		
(d) En caso de no utilizar el Player para formatear la tarjeta de memoria, la máquina va a la fuerza para dar formato a la tarjeta de memoria, y luego inicie la grabación.		
(e) Es mejor no cruzar la parte superior de la máquina y el lado izquierdo del GPS. Le sugerimos que poner los cables por la parte derecha de la DVR y luego conectar con el techo para obtener una mejor señal GPS.		
(f) La pantalla inicial y la pantalla Live View puede cambiar debido a la actualización de software o cambios sin previo aviso.		
(g) La máquina tiene una distinción entre NTSC o PAL. Salida de vídeo al monitor con sistema de pantalla correspondiente.		
(h) El objetivo del Interior adopta ultra gran ángulo. Habrá cubrir fenómeno de la esquina ligera en el borde de la esquina.		
(i) La tarjeta de memoria tiene el número de problemas de lectura y de la vida, por favor revise y usar la computadora para reproducir vídeo con regularidad para asegurarse de que la tarjeta de memoria puede leer y escribir correctamente.		



## A. Caratteristiche

1. Adatta a tutti i veicoli personali, taxi, autobus, camion...
2. Di piccole dimensioni, facile da installare e disinstallare, non limita la visuale del guidatore.
3. Inserire la scheda e premere il pulsante di alimentazione per cominciare a registrare, senza che sia necessaria nessun'altra operazione aggiuntiva.
4. Registra simultaneamente l'interno e l'esterno del veicolo.
5. Fornisce resoconti completi su data e ora, che possono essere direttamente visualizzate sullo schermo.
6. Registra condizioni di guida, audio, dati sensore-G e dati GPS.
7. Angolo di visuale frontale di circa 120 gradi. Angolo di visuale posteriore di circa 170 gradi.
8. Registra le tracce dei percorsi stradali, che possono essere mostrate su Google Map durante la riproduzione del video.
9. Si raccomanda l'utilizzo di schede di memoria SD di Classe 10 o superiore.
10. Il livello di sensibilità del G-sensore può essere regolato a seconda delle condizioni stradali. In caso di rilevamento di un movimento molto brusco, il sistema comincerà la registrazione di emergenza, mantenendo i file senza che questi vengano sovrascritti.
11. Con l'utilizzo di formati per i file professionali e senza la necessità di una batteria al litio integrata, non è necessario preoccuparsi del calore o del rischio di surriscaldamento e combustione, quindi funziona come una vera scatola nera.



OPZIONALE

## B. Accessori

- Standard: (a)Adattatore di alimentazione per accendisigaro 5V  
(b)Lettore scheda USB  
(c)Cavo di uscita jack cuffie a RCA, a 4 pin, 3,5 pollici (8,9 cm)  
(d)Supporto con ventose  
(e)Sostegno del supporto  
(f)Telecomando  
(g)CD di Installazione  
(h)Guida Rapida
- Opzionali: (a)Alloggiamento Micro SD (4GB/8GB/16GB/32GB)  
(b)Mouse Esterno GPS (Connettore Jack Cuffie 4P)

## C. Guida all'Installazione



1  
Posizionare il supporto in modo che sia rivolto verso l'alto.



2  
Assemblare le ventose.



3  
Posizionare il dispositivo nella posizione corretta.



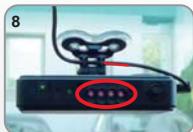
4  
Regolare l'angolo di visuale.



5  
Connettere il cavo di alimentazione alla presa (come nella foto n. 5), non connettere mai le due prese simultaneamente (foto n. 6).



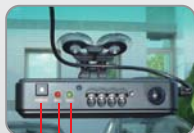
7  
Collegare l'adattatore per l'accendisigaro.



8  
Una volta completata correttamente la connessione con l'alimentazione, la luce LED IR sarà accesa per 10 secondi.



9  
Installazione completa!



GPS  
REC  
FORZA

### ★ INDICATORI LUMINOSI

- (1) FORZA: Registrazione forzata: per registrazioni di emergenza. L'indicatore si illumina al buio.
- (2) REC: Luce rossa: Indicatore di registrazione. Durante la registrazione di emergenza la luce lampeggia più velocemente.
- (3) GPS: Lampeggiante: Ricerca segnale GPS  
Fissa: Posizionamento GPS Completato

## D. Guida Installazione Micro SD



1 Aprire il coperchio di plastica



2 Inserire la scheda Micro SD secondo l'orientamento corretto



3 Premere la scheda Micro SD verso l'interno finché non si troverà nella posizione corretta



4 Chiudere il coperchio di plastica

## E. Riproduci le Regrazioni

Come riprodurre le immagini registrate sulla scheda Micro SD?



1 Aprire il coperchio di plastica



2 Rimuovere la scheda dal dispositivo



3 Inserire la scheda Micro SD nel lettore per la scheda (assicurarsi che l'orientamento della scheda sia corretto)



4 Connettere il lettore per la scheda al PC ed utilizzare il software contenuto nel CD del prodotto per riprodurre i file

## F. Descrizione Telecomando





## G. Formattazione / Ripristino Scheda Micro SD

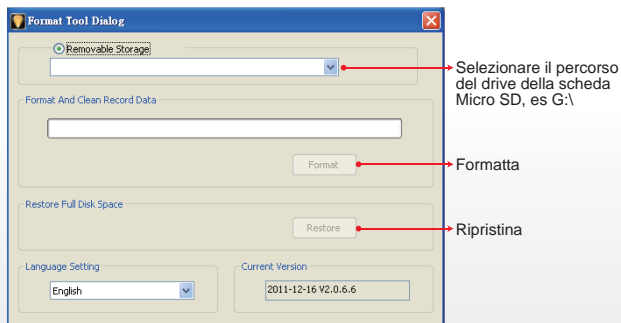
Domanda: Ci sono due modi per formattare la scheda SD: formattazione e ripristino. Quando è necessario "formattare" o "ripristinare" la scheda SD?

Risposta:

1. "Formattare" la scheda SD: Quando si usa la Scheda Micro SD per la prima volta o quando si è appena acquistata una nuova scheda, è necessario formattarla per usarla correttamente.
2. "Ripristinare" la scheda SD: Quando tutti i file delle registrazioni sono stati salvati su PC e si desidera utilizzare la scheda SDHC per altri scopi, è necessario prima ripristinarla per poterla utilizzare correttamente

### Fare riferimento ai seguenti passaggi:

1. Inserire la scheda SD all'interno del lettore, poi collegare il lettore al PC attraverso la porta USB.
2. Eseguire il software di riproduzione "CarBox2.exe"  nella pagina principale
3. Cliccare sull'icona  per accedere alla seguente schermata.

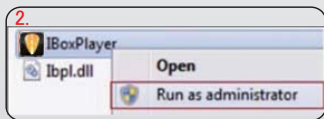


★ Fare riferimento al manuale operativo

### ★ Attenzione:

1. Prima di formattare la scheda di memoria SD, assicurarsi che sia sbloccata.
2. Se la scheda è sbloccata, ma non è ancora possibile eseguire la formattazione, è possibile che questo sia dovuto a restrizioni di sicurezza da parte di Windows Vista / 7.

Avviare il programma in qualità di Amministratore per risolvere il problema.



## H. Interfaccia Software di Riproduzione

★Nota:

1. Per utilizzare il software, installare Direct X 9.0 o superiore.
2. Fare riferimento al manuale operativo



Sensore-G: Sensore per l'analisi di impatti, serve per forzare il salvataggio del video in caso di incidente da 1 a 3 minuti prima e dopo l'incidente, senza che il video possa essere sovrascritto da nuovi file, proteggendo così l'integrità del video dell'incidente.

X: Rilevamento del livello di movimento laterale del veicolo

Y: Rilevamento del livello di movimento del veicolo in avanti o all'indietro

Z: Rilevamento del livello di movimento verticale del veicolo

## I. Specifiche

Elemento	Specifiche
Chipset	Chip per la compressione delle immagini H.264
Sensore	Lente frontale: Sensore 720P CMOS. Lente posteriore: Sensore VGA CMOS.
Angolo di Visuale	Fuori dal veicolo circa : 120 gradi Dentro il veicolo circa : 170 gradi
Voltaggio	Si prega di usare un adattatore per accendisigaro 5V±5%, 1A. Il dispositivo necessita di 4.7v per avviarsi.
Temperatura di funzionamento	-15°C~+55°C (Dentro al Veicolo)
Supporto di Archiviazione	Scheda Micro SD (4G/8G/16G/32G), si raccomanda l'utilizzo delle schede prodotte da Silicon Power e Transcend. è necessario utilizzare schede con le seguenti specifiche: 4GB/Classe 10 o superiori.
Frame registrazione	Lente frontale: 1280x720; Risoluzione maggiore: 30fps/25fps (NTSC/PAL) Lente posteriore: 640x480; Risoluzione maggiore: 15fps/15fps (NTSC/PAL) Registra automaticamente all'avvio del sistema; la lente posteriore può essere spenta tramite le impostazioni del software.
Contenuto registrazione	Data, ora, immagine, audio, dati sensore-G, dati GPS.
Formato Registrazione	Formato specifico per il software di riproduzione.
Microfono	Microfono unidirezionale integrato ad alta sensibilità, con controllo automatico per la regolazione audio.
Configurazione Ora	Autoregolata attraverso il segnale GPS. Se il GPS non è disponibile, verrà utilizzato l'orologio integrato.
Sensore-G	Sensore-G 3D Interno.
Dispositivo di Output	(a)TV-Out (Uscita video composita 1 Vp-p, 75 ohms), Formato Uscita Video: scelta tra NTSC/PAL (b)Tasto di Registrazione Forzata: Per registrazioni di emergenza. Si illumina leggermente al buio per facilitare l'utilizzo. (c)Luce Rossa: Indicatore di registrazione. Durante le registrazioni di emergenza lampeggia più velocemente. (d)Luce Verde Lampeggiante: Ricerca del segnale GPS. Luce fissa : Posizionamento GPS completato (e)Presca esterna per connettere il Mouse GPS Nota: Quando si accende la luce IR, la luce del LED diventa più debole.

Elemento	Specifiche
Descrizione	(a)La velocità del posizionamento del GPS può essere influenzata dalla presenza di parabrezza atermico, dalle condizioni atmosferiche e altri fattori ambientali.
	(b)Il tempo di operatività della luce infrarossa sarà soggetto all'intensità della luce, alla posizione dell'installazione, alle caratteristiche del parabrezza e altri fattori...
	(c)Il passaggio alle modalità giorno e notte presenta un meccanismo di ritardo di circa 30 secondi. La modalità notte è quella predefinita all'accensione.
	(d)Dopo la formattazione della scheda di memoria attraverso il software di riproduzione, Windows indicherà come spazio disponibile su scheda circa 80MB a causa della copia del software sulla scheda di memoria.
	(e)Il consumo elettronico del dispositivo supera quello di una porta USB singola (500mA in uscita). Quindi quando si connette il dispositivo al PC come fonte elettrica, è necessario acquistare un altro cavo di alimentazione con due connettori come quello usato per gli hard disk portatili.
Avviso Importante	(b)Il dispositivo deve essere installato nell'area che può essere raggiunta dai tergicristalli per assicurare una corretta visibilità delle registrazioni video.
	(c)Si prega di non alimentare contemporaneamente le due prese micro-USB. Il dispositivo potrebbe subire dei danni.
	(d)Se non è stato utilizzato il software di riproduzione per formattare la scheda di memoria, il dispositivo forzerà la formattazione dell'intera scheda di memoria prima di cominciare la registrazione.
	(e)Durante l'installazione dei cavi, si prega di non fare passare i cavi sopra al dispositivo o sul lato sinistro dove si trova il GPS. Si suggerisce di fare passare i cavi sul lato destro del DVR e di connetterli poi al tettuccio del veicolo, per ottenere un migliore segnale GPS.
	(f)La schermata iniziale e la schermata del Live View potrebbero subire delle modifiche senza preavviso, dovute all'aggiornamento o alla revisione del software.
	(g)Il dispositivo distingue NTSC e PAL. L'uscita video può utilizzare il sistema corrispondente.
	(h)La lente per l'interno del veicolo è una lente ultra grandangolare. I margini degli angoli dell'immagine risulteranno leggermente oscurati.
	(i)La durata del funzionamento della scheda di memoria dipende sia dal periodo di utilizzo sia dal numero delle volte in cui sono state effettuate la lettura e la scrittura dei dati, si prega di controllare regolarmente le proprietà di scrittura e lettura della scheda di memoria utilizzando il computer per riprodurre i video.

## A. Eigenschaften

1. Geeignet für alle PKWs, Taxis, Büsse, LKWs.....
2. Kleine Größe, einfach anzubauen und abzumontieren; es beeinflusst die Sichtlinie des Fahrers nicht.
3. Stecken Sie die Karte herein und schalten Sie an, um die Aufnahme ohne zusätzliches Verfahren zu starten.
4. Simultane Aufnahme der inneren und äußeren Bedingung.
5. Die ganze Zeit ist die Daten-Aufnahme und Anzeige direkt auf dem Bildschirm.
6. Aufnahme der Fahrbedingung; Laut, G-Sensor und
7. Navigationssystem-Daten.  
Vordersichtwinkel ist ca. 120 Grad. Hintersichtwinkel ist ca. 170 Grad.
8. Aufnahme der Verfolgung der Fahrtrouten, die auf der Google-Karte zu sehen sind, wenn das Video abgespielt wird.
9. Mikro-SD-Speicherkarte der Klasse 10 oder höher ist empfohlen.
10. Die G-Sensor-Sensitivität kann je nach Straßen-Situationen angepaßt werden. Wenn der starke Stoß ermittelt wird, wird das System die Notaufnahme starten und die Dateien werden nicht überschrieben.
11. Professionelle Dateiformate, ohne eingebaute Lithium-Batterie, braucht man keine Sorge für Überhitzung und Platzen machen. Es ist der echte schwarze Kasten.



wahlweise

## B. Zubehör

- Standard: (a)5V Feuerzeug-Stromadapter  
(b)USB-Kartenleser  
(c)4 Pins, 3,5-Zoll-Kopfhörerbuchse an RCA Output- Kabel  
(d)Saugnapf-Klammer  
(e)Klammer-Halter  
(f)Fernbedienung  
(g)Produkts CD  
(h)Kurzanleitung

- Wahlweise: (a)Mikro-SD-Karte (4GB/8GB/16GB/32GB)  
(b)Externe Navigationssystem -Maus  
(Verbinden 4P Phone-Anschluß)



## C. Einbauanleitung



1  
Machen Sie die Klammer nach oben gerichtet.



2  
Bauen Sie die Saugnapfe zusammen.



3  
Setzen Sie das Gerät in die richtige Position ein.



4  
Stellen Sie den Ansichtswinkel ein.



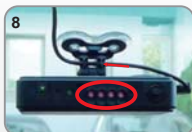
5  
Wenn die Stromversorgung erfolgreich angeschlossen ist, wird IR LED für 10 Sek. anleuchten.



6  
Wenn die Stromversorgung erfolgreich angeschlossen ist, wird IR LED für 10 Sek. anleuchten.



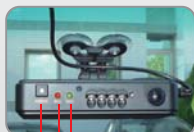
7  
Stecken Sie in den Zigarettenanzünder ein.



8  
Wenn die Stromversorgung erfolgreich angeschlossen ist, wird IR LED für 10 Sek. anleuchten.



9  
Einbau beendet!



Navigationssystem –  
Anzeige  
Aufnahme-Anzeige  
Antriebsaufnahme-Taste

### ★ Lichtblinker

- (1) KRAFT Aufnahme der Kraft: Für die Aufnahme des Notfalls. Glänzt in der Nacht
- (2) Aufnahme Rotes Licht: Blinker der Aufnahme. Bei der Notfallaufnahme, es blitzt häufiger.
- (3) Navigationssystem Beim Blitzen, Sucht Navigationssystem -Signale. Licht an: Positionieren des Navigationssystem fertig

## D. Einbauanleitung der Mikro-SD



1  
Open the plastic lid:  
Den Plastikdeckel  
öffnen

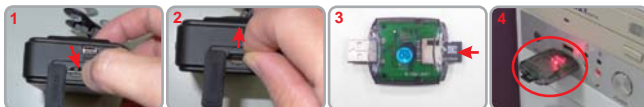
2  
Stecken Sie die  
Mikro-SD-Karte in die  
richtige Richtung ein.

3  
Drücken Sie die  
Mikro-SD-Karte ein, bis  
sie eingesteckt ist.

4  
Machen Sie den  
Plastikdeckel zu.

## E. Die aufgenommenen Dateien abspielen

Wie list man die Dateien von der Mikro-SD-Karte?



1  
Öffnen Sie den  
Plastikdeckel.

2  
Entfernen Sie die  
Karte aus dem Gerät.

3  
Stecken Sie die Mikro  
SD-Karte in den  
Kartenleser (Stellen  
Sie bitte sicher, daß die  
Richtung richtig ist).

4  
Schließen Sie bitte  
den Kartenleser an  
PC an und benutzen  
Sie die Software auf  
CD, um die Dateien  
abzuspielen.

## F. Funktionen der Fernbedienung



## G. Formatieren / Wiederherstellen der Speicherkarte



F: Zwei Möglichkeiten, die Mikro-SD-Karte, wiederherzustellen und zu formatieren. Wann sollen Sie die Mikro-SD-karte "formatieren" oder "wiederherstellen"?

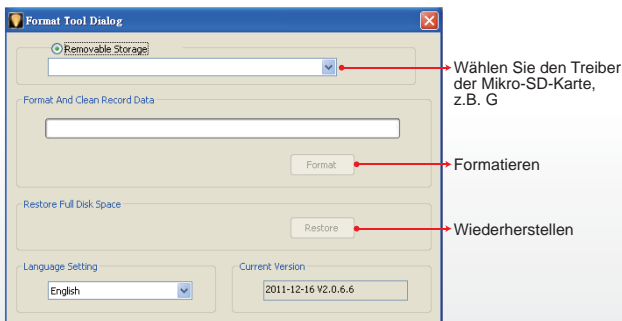
Ant:

1. Die Mikro-SD-Karte "formatieren": Wenn Sie die Mikro-SD-Karte zum ersten Mal benutzen oder eine neue Karte kaufen, sollen Sie sie formatieren, um sie richtig zu benutzen.

2. Die Mikro-SD-karte "wiederherstellen": Wenn Sie eine Sicherheitskopie der aufgenommenen Dateien in Ihrem PC gemacht haben und wollen die Mikro-SD-Karte für andere Zwecke benutzen, müssen Sie sie zuerst wiederherstellen, um sie richtig zu benutzen.

**Die Schritten sind unten angezeigt:**

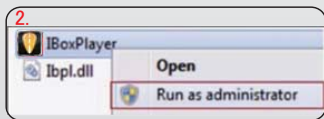
1. Stecken Sie die Mikro-SD-Karte in den Kartenleser ein, dann stecken Sie den Kartenleser in den USB-Anschluss auf dem PC.
2. Führen Sie den Player  in die Hauptseite durch.
3. Klicken Sie auf das Symbol  auf dem Bildschirm wie unten angezeigt.



★ Lesen Sie bitte das Betriebsanleitung

★ **Bemerkung:**

1. Bevor Sie die Mikro-SD-Speicherkarte wiederherstellen, stellen Sie bitte zuerst sicher, um dass sie entsperrt ist.
2. Wenn die Karte entsperrt ist, aber kann noch nicht wiederhergestellt werden, kann es durch die Window Vista / 7 Sicherheitseinschränkung verursacht werden. Lassen Sie das Programm als Verwalter laufen, um dieses Problem zu vermeiden.



## H. Schnittstelle der Player-Software

### ★Bemerkung

1. Um diese Software durchzuführen, richten Sie bitte direktes X 9.0 oder mehr ein.
2. Sehen Sie bitte das Betriebshandbuch.



G-sensor : Beeinflusst Sensor-Analyseprogramm, Antriebs-Video-Speicherung des Unfalls vor und nach 1 bis 3 Minuten, nicht gedeckt von anderen neuen Dateien, schützt die Integrität des Unfall-Videos.

X: Einführen über das Niveau des bewegenden Verkehrsmittels  
Y: Einführen herum das Niveau des bewegenden Verkehrsmittels  
Z: Einführen Höhe-Schwankung herum das Niveau des bewegenden Verkehrsmittels

# I. Spezifikation

Einheit	Spezifikation
Chipsatz	H.264 Bild-Kompressionschip
Sensor-Gerät	Vorwärtsgerichtetes Objektiv: 720P CMOS-Sensor. Rückwärtsgerichtetes Objektiv: VGA CMOS-Sensor.
Ansichtswinkel	Außerhalb des Verkehrsmittels ca.: 120 Grad Innerhalb des Verkehrsmittels ca.: 170 Grad
Spannung	Benutzen Sie bitte 5V±5%, 1A Zigarettenanzünder. Das Gerät braucht 4.7V, um zu starten.
Betriebstemp.	-15°C~+55°C (im Inneren des Verkehrsmittels).
Speichergerät	Mikro SD-Karte (4G/8G/16G/32G) der Silicon-Energie und übersteigendes empfohlen. 4GB/Klasse 10 oder höhere Spezifikation ist verfügbar.
Aufnahme-Rahmen	Vorwärtsgerichtetes Objektiv: 1280x720; Höchste Auflösung: 30BpS/25BpS (NTSC/PAL) Rückwärtsgerichtetes Objektiv: 640x480; Höchste Auflösung: 15BpS/15BpS (NTSC/PAL) Automatische Aufnahme, wenn das System angeschaltet ist; Rückwärtsgerichtetes Objektiv kann durch die Einstellung der Software geschlossen sein.
Aufnahmeinhalt	Datum, Zeit, Bild, Laut, G-Sensordaten, Navigationssystem-Daten.
Aufnahme-Format	Spezifisches Format für die Players Software.
Mikrophon	Eingebaute Hochsensitivität des einzelnen Mikrophons für automatische Lauteinstellung.
Zeiteinstellung	Auto-Kalibrieren durch Navigationssystem-Signale. Falls Navigationssystem ist nicht verfügbar, wird die eingebaute Uhr benutzt.
G-Sensor	Interner 3D-G-Sensor.
Out Device	(a)TV-Out (1 Vp-p zusammengesetzter Video-Output, 75 ohm), Video-Output-Format: NTSC / PAL alternativ. (b)Antriebsaufnahme-Taste: Für Notaufnahme. Glänzt in der Nachtzeit. (c)Rotes Licht: Aufnahmeanzeige. In Notaufnahme leuchtet es mehr häufig. (d)Grünes Licht Blinken: Suchen Navigationssystem-Signale. Licht an : Navigationssystem-Position ist fertig. (e)Externe Öffnung, um Navigationssystem-Maus anzuschließen Bemerkung: Wenn sich IR anschaltet, das LED-Licht wird trüber.

Einheit	Spezifikation	
Beschreibung	(a)Die Navigationssystem - Positionsgeschwindigkeit wird durch die Solarfolie der Frontscheibe, das Wetter oder andere Umweltsfaktore beeinflusst.	
	(b)Start- und Endezeit des infra-roten Lichtes ist das Subjekt der Lichtintensität, der Installationslage, der Frontscheibe und anderer Faktoren ...	
	(c)Tag- und Nachtmodus haben einen Verspätungsmechanismus für ca. 30 Sekunden. Der Nachtmodus wird Priorität sein, wenn es angeschaltet.	
	(d)Die Speicherkarte ist durch die Benutzung der Wiedergabe-Software formatiert; Windows wird die restliche Kapazität über 80MB für das Kopieren der Players Software auf die Speicherkarte erkennen.	
	(e)Die Speicherkarte hat die Anzahl der Lesungen und Life-Sachen. Checken Sie bitte und benutzen den Computer, um das Video regelmäßig abzuspielen, und stellen Sie sicher, daß die Speicherkarte richtig lesen und schreiben kann.	
Wichtige Bemerkung	(a)Das Gerät benutzt heutzutage die Standard USB-Öffnung (Ausgang 500mA). Wenn es an die PCs Stromversorgung angeschlossen ist, ist es besser, ein anderes Stromkabel mit zwei Öffnungen für tragbares Laufwerk zu kaufen.	
	(b)Das Gerät soll an solcher Stelle installiert werden, wo das Abwischen erreichbar ist, um die Übersichtigkeit der Videoaufnahme zu sichern.	
	(c)Stecken Sie bitte das Stromkabel in beide Mikro-USB-Steckdosen nicht herein. Dadurch kann das Gerät beschädigt werden.	
	(d)Wenn der Player für das Formatieren der Speicherkarte nicht benutzt wird, wird das Gerät das Formatieren der gesamten Speicherkarte erzwingen und erst dann die Aufnahme starten.	
	(e)Es ist besser, daß sich die obere Seite des Gerätes und die linke Seite von Navigationssystem nicht überkreuzen. Wir empfehlen die Schnuren über die rechte Seite von DVR zu legen und dann an die Decke verbinden, um besseres Navigationssystem -Signal zu empfangen.	
	(f)Ursprünglicher Bildschirm und Live-Bildschirm für Anschauen können sich wegen der Aktualisierung oder Revision der Software ohne Benachrichtigung ändern.	
	(g)Das Gerät selbst macht den Unterschied zwischen NTSC oder PAL. Video-Output an Monitor mit entsprechendem Bildschirmsystem.	
	(h)Inneres Objektiv nimmt das Objektiv mit ultra-breitem-Winkel an. Es wird ein leichtes Phänomen des Eckswinkels an der Eckkannte sein.	
	(i)Die Speicherkarte hat die Anzahl der Lesungen und Life-Sachen. Checken Sie bitte und benutzen den Computer, um das Video regelmäßig abzuspielen, und stellen Sie sicher, daß die Speicherkarte richtig lesen und schreiben kann.	





RoadEyes SAS Nanterre B 538 203 035  
168, Avenue Charles de Gaulle  
92200 Neuilly-sur-Seine . FRANCE

[www.road-eyes.com](http://www.road-eyes.com)

H11C0E0701